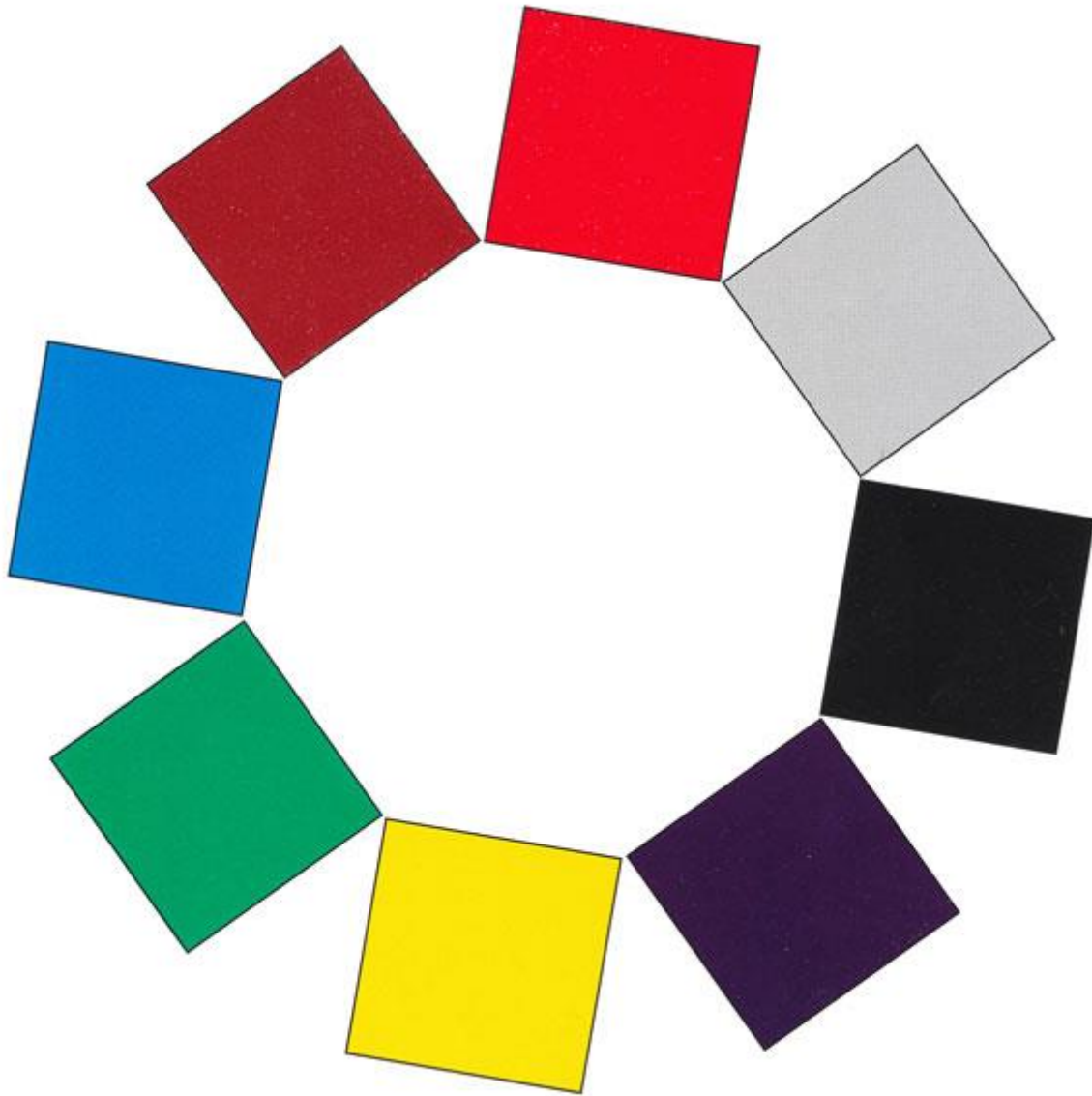


КОЛІРНИЙ ТЕСТ ВІДНОСИН

31.03.2015



Методичною основою цього тесту є колірно-асоціативний експеримент. Він базується на припущенні про те, що характеристики невербальних компонентів ставлення до значимих інших і до самого себе віддзеркалюється в колірних асоціаціях щодо них.

Автор: **А. Еткінд**

КТВ як метод вивчення відносин, застосовується у роботі з дітьми, **починаючи з 4,5-5 років.**

Мета тесту: вивчення емоційних компонентів ставлення дитини до значимих їй людей і відображає як свідомий, так і частково неусвідомлюваний рівні.

Процедура. У попередній бесіді з дитиною психолог **складає приблизний список осіб**, що складають безпосереднє оточення дитини, а також значущих для неї людей. Конкретний зміст списку залежить від завдань дослідження, від особистості дитини і т. д. Наприклад, для дітей старшого дошкільного віку цей список може становити наступний набір: дідусь, бабуся, тітка, сусідка, брат, сестра, вихователька, нянечка, друг і т. п. Нерідко має сенс отримати додаткові відомості від самої дитини. Можна додати **значимі події**.

Потім психолог проводить **бесіду з досліджуванним про його ставлення до визначених людей чи подій**.

Інструкція. “Подивися, тут розташовані кольорові карточки. Зараз ти будеш підбирати карточку відповідно до тієї чи іншої людини, до її характеру”. Далі має сенс з’ясувати, чи знає дитина, що таке характер і дати зрозуміти, що вона буде підбирати: “... колір, що підходить саме до людини, а не до її одягу і не той колір, який людина любить одягати. Давай спробуємо. Підбери колір до характеру твого друга ... “(психолог називає ім’я дитини). Після вибору дитини, яким би він не був, психолог дає схвальну оцінку, зауважуючи при цьому, що **кожен колір може бути обраний стільки разів, скільки потрібно**.

Після цього обрана дитиною колірною картка кладеться на своє місце. Далі доцільно називати дитині **значущі особи для колірної вибору в порядку зворотному значущості осіб для дитини, тобто найбільш значущі особи називаються останніми**. В останню чергу дитину **просять вибрати колір, що підходить до її власного характеру**. Всі вибори, а також реакції дитини на процедуру вибору фіксуються. Після завершення асоціативної процедури **кольорові картки накриваються білим аркушем паперу і бажано на деякий час зайняти дитину яким-небудь стороннім цікавим заняттям**. Тривалість подібного заняття не повинна перевищувати 5-7 хвилин. Далі колірні картки відкриваються (вони повинні знаходитися в полі зору без відблисків від освітлювальних приладів і, бажано, при тому ж рівні освітлення) і **кольори ранжуються дитиною в порядку переваги, починаючи від найбільш приємного**.

Існує два варіанти проведення ранжування кольорових карток.

Варіант 1. “Подивися ще раз на ці кольорові картки, **яка з них здається тобі найприємнішою? Вибери тільки одну**”. Після вибору дитини дана картка прибирається з поля зору дитини, а решту зсувають так, щоб знову утворити півколо. Вибір дитини фіксується. Інструкція триває: “**А тепер вибери найприємнішу з решти**“. Вибір дитини фіксуються. Процедура вибору повторюється до тих пір, поки дитина не зробить таким чином шість виборів і перед нею залишиться тільки дві картки. Тоді дитину просять вибрати **“більш приємну з двох решти карток”**. Таким чином

психолог отримує **цифровий ряд, що характеризує кольороасоціативні переваги дитини від найбільш приємного до найменш приємного.** Даний варіант вибору кольорів може бути використаний для дітей з підвищеною інертністю, труднощами перемикання на інший тип діяльності.

Варіант 2. “Подивися ще раз на ці кольорові картки, яка з них здається тобі найприємнішою? Вибери тільки одну”. Після вибору дитини дана картка прибирається з поля зору дитини, а решту зсувають так, щоб знову утворити півколо. Процедура вибору повторюється до тих пір, поки дитина не зробить таким чином чотири вибори. **“А тепер вибери з решти найбільш неприємний колір”.** Після вибору дитини дана картка прибирається з поля зору дитини, а решту зсуваються так, щоб знову утворити півколо. **“А тепер знову вибери найбільш неприємний з решти”.** І так з усіма картками. Даний варіант вибору кольорів може використовуватися для дітей, яким з самого початку важко зробити той чи інший вибір. Такі діти часто кажуть: “Всі неприємні, немає приємних (хороших)” і протягом усього обстеження виявляють негативізм до процедури вибору.